

เกณฑ์สิ่งแวดล้อมดี

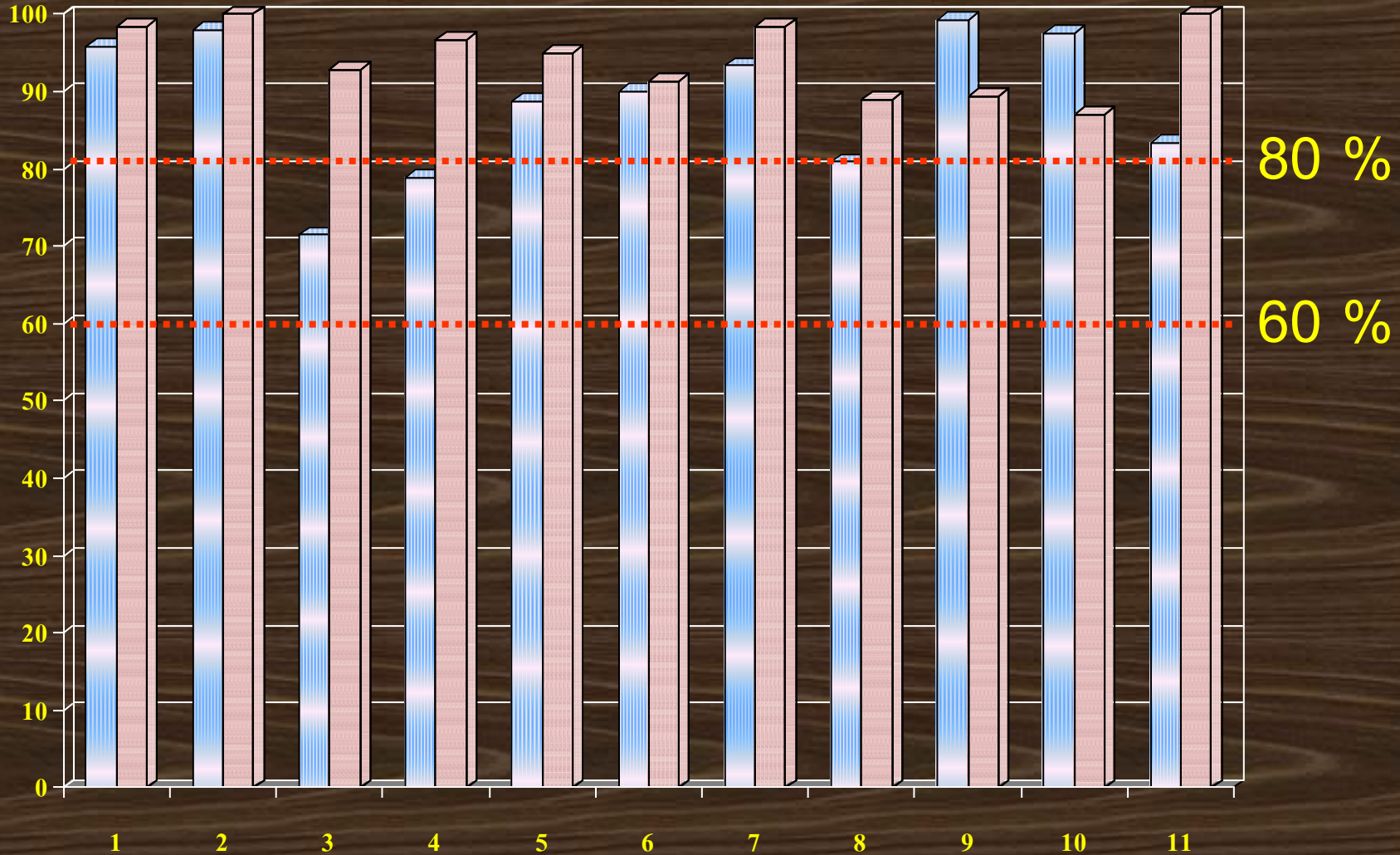


ผลการประเมิน รอบที่ 2
(เกณฑ์ สิ่งแวดล้อมดี)
ภายในหน่วยงาน รพ.สุรินทร์



ภาพรวมทั้ง 11 โซน

เกณฑ์

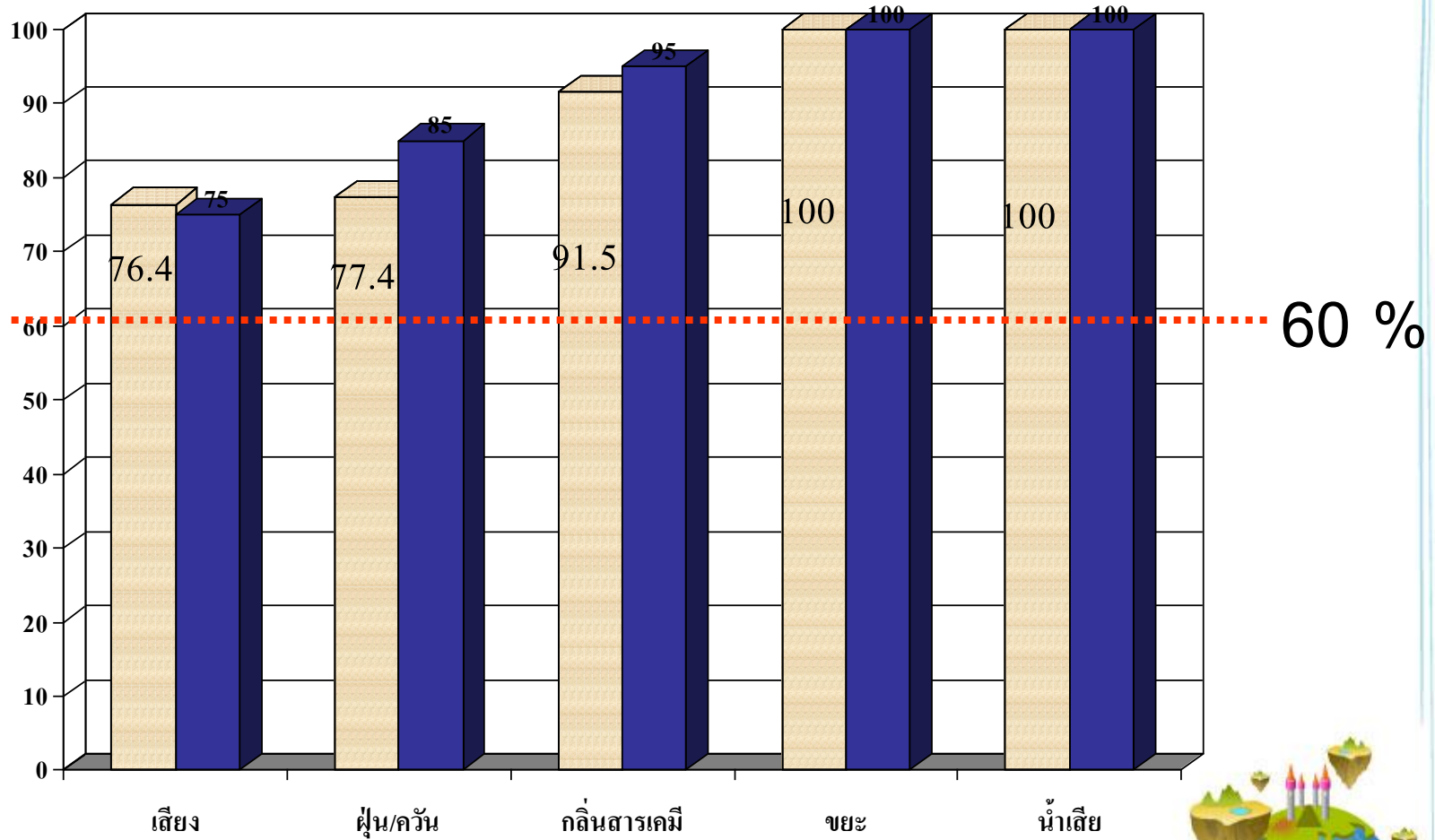


กิจกรรมสำรวจชุมชน

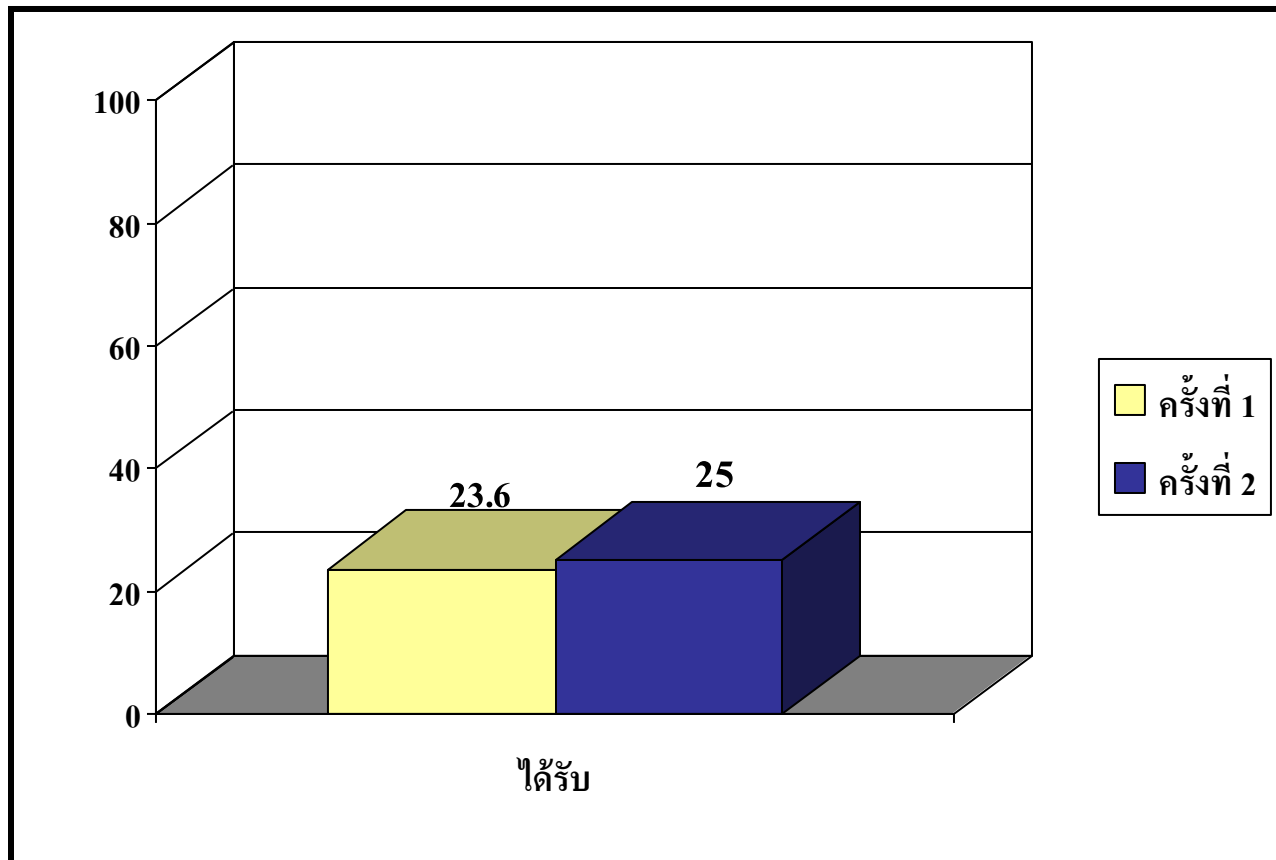


สรุปภาพรวมการประเมินชุมชน รอบที่ 2

เกณฑ์



การได้รับผลกระทบด้านเสียงดัง/ความสั่นสะเทือน

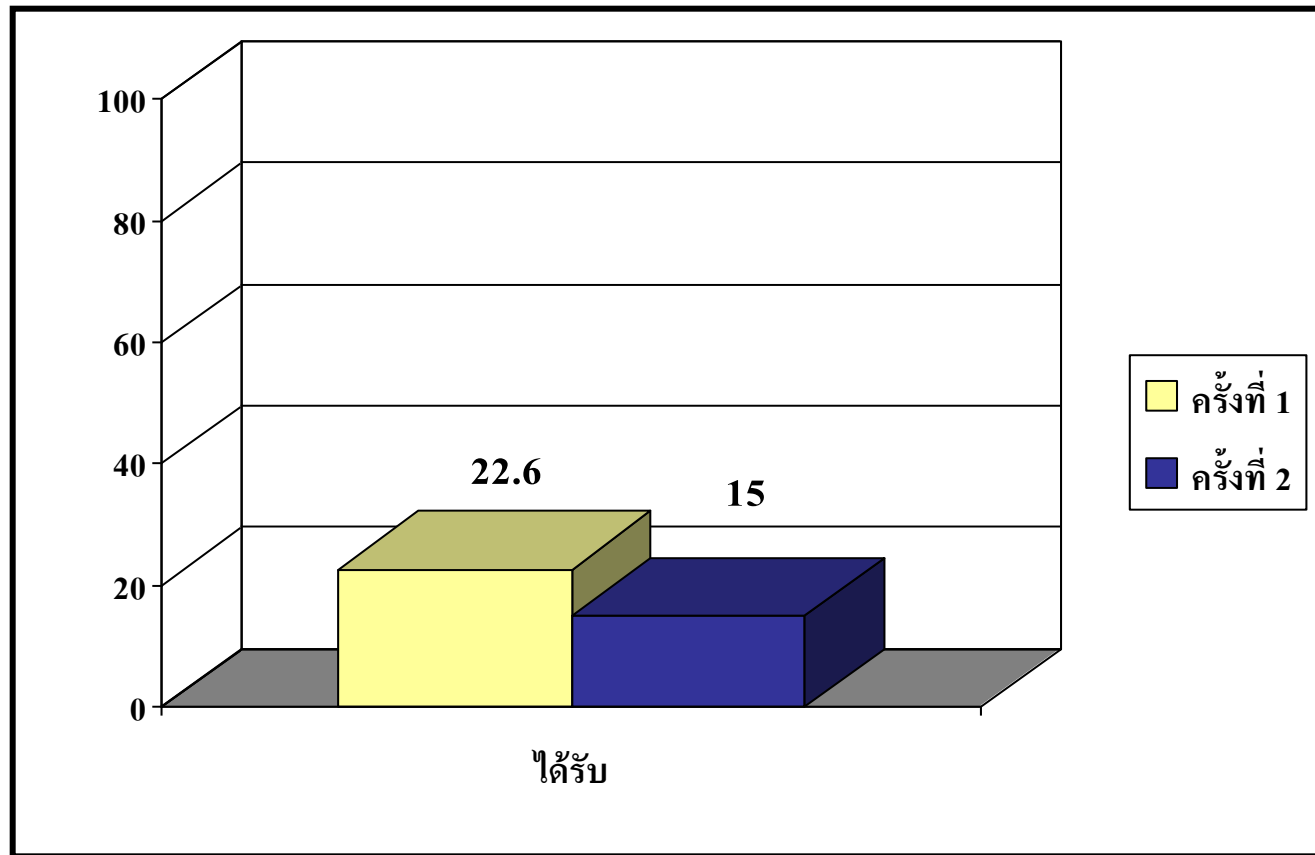


1. เสียงดังจากการก่อสร้าง (ร้านสุรินทร์แม่และเด็ก, 189/2, 185)

2. เสียงเครื่องปั่นไฟ (ในช่วงไฟตก/ไฟดับ)



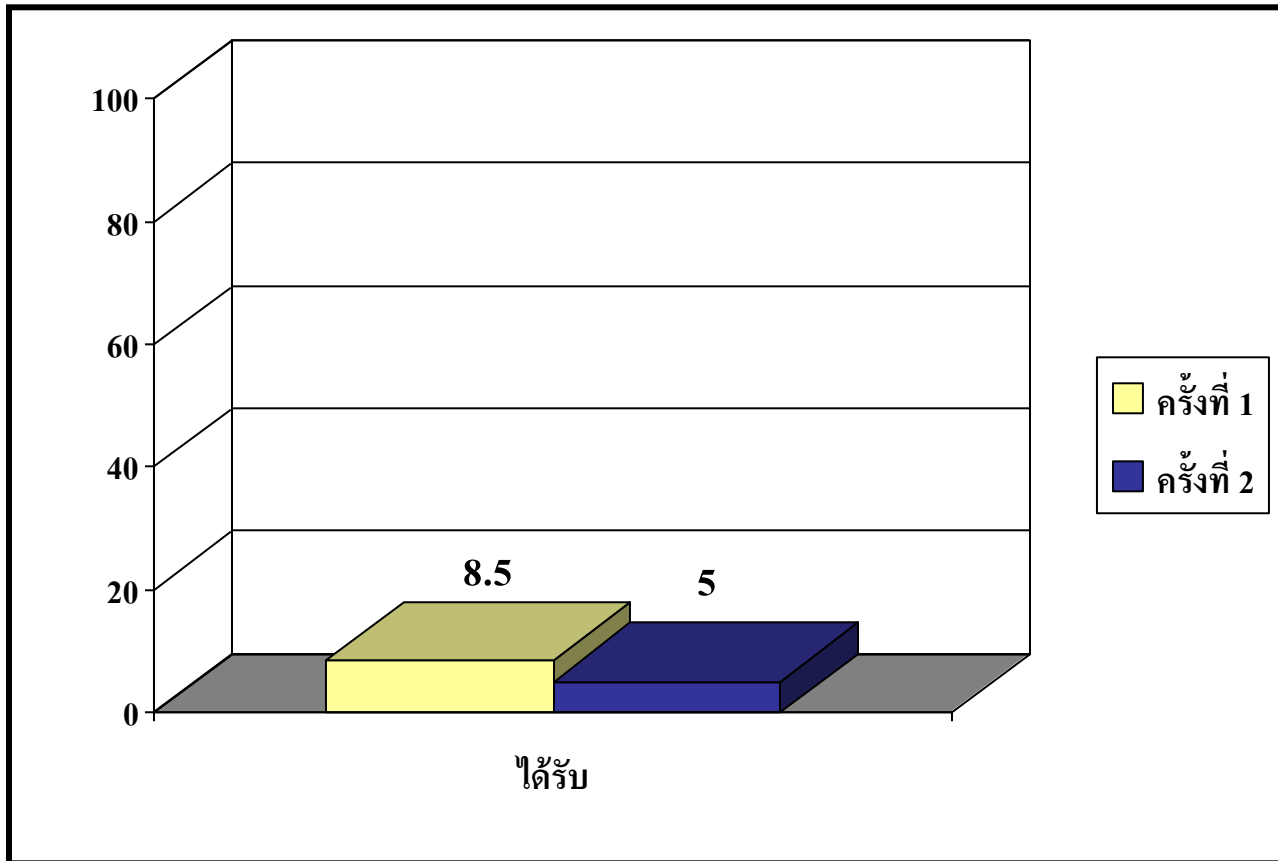
การได้รับผลกระทบด้านฝุ่นละออง/ควัน



1. เขม่าควันจากชักฟอก



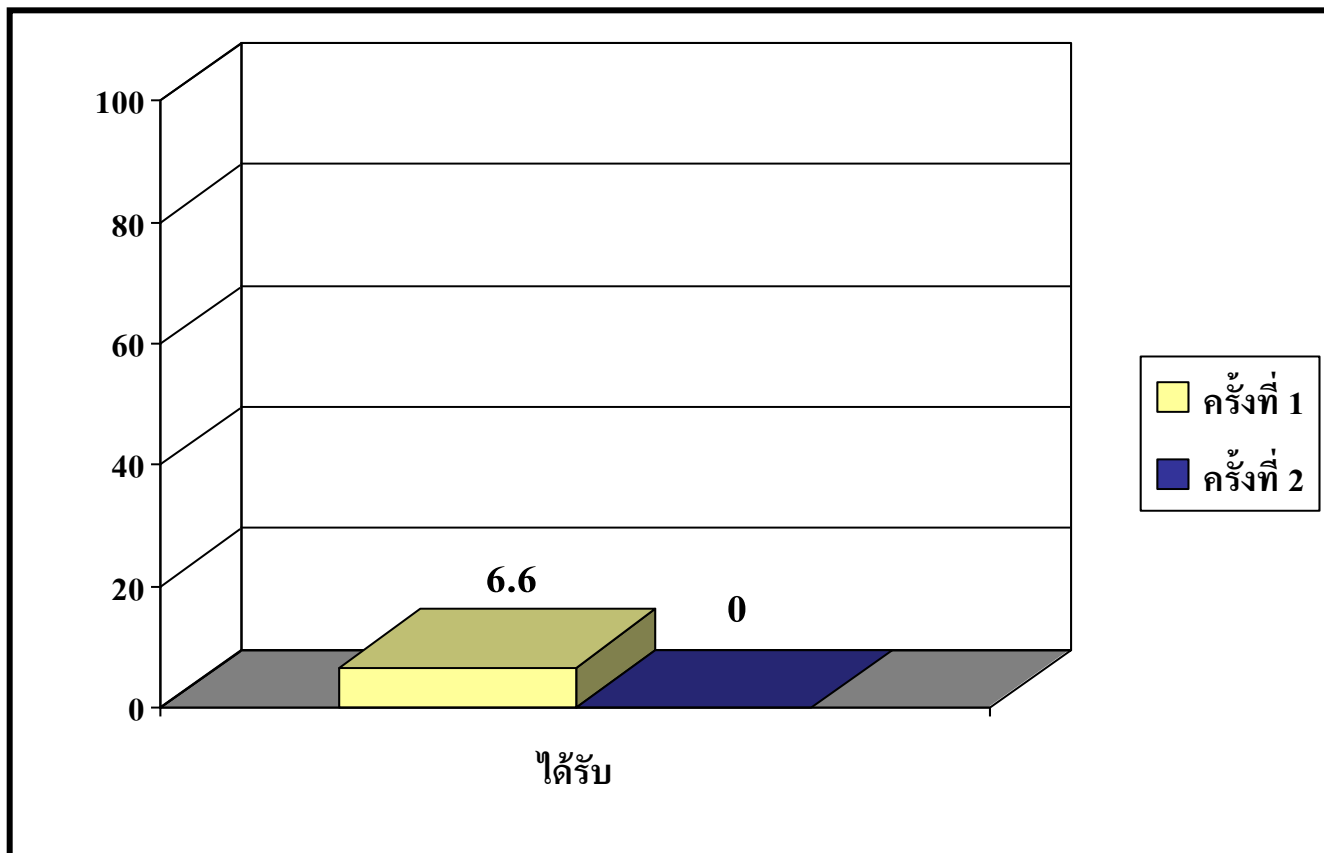
การได้รับผลกระทบด้านกลิ่นเหม็น/สารเคมี



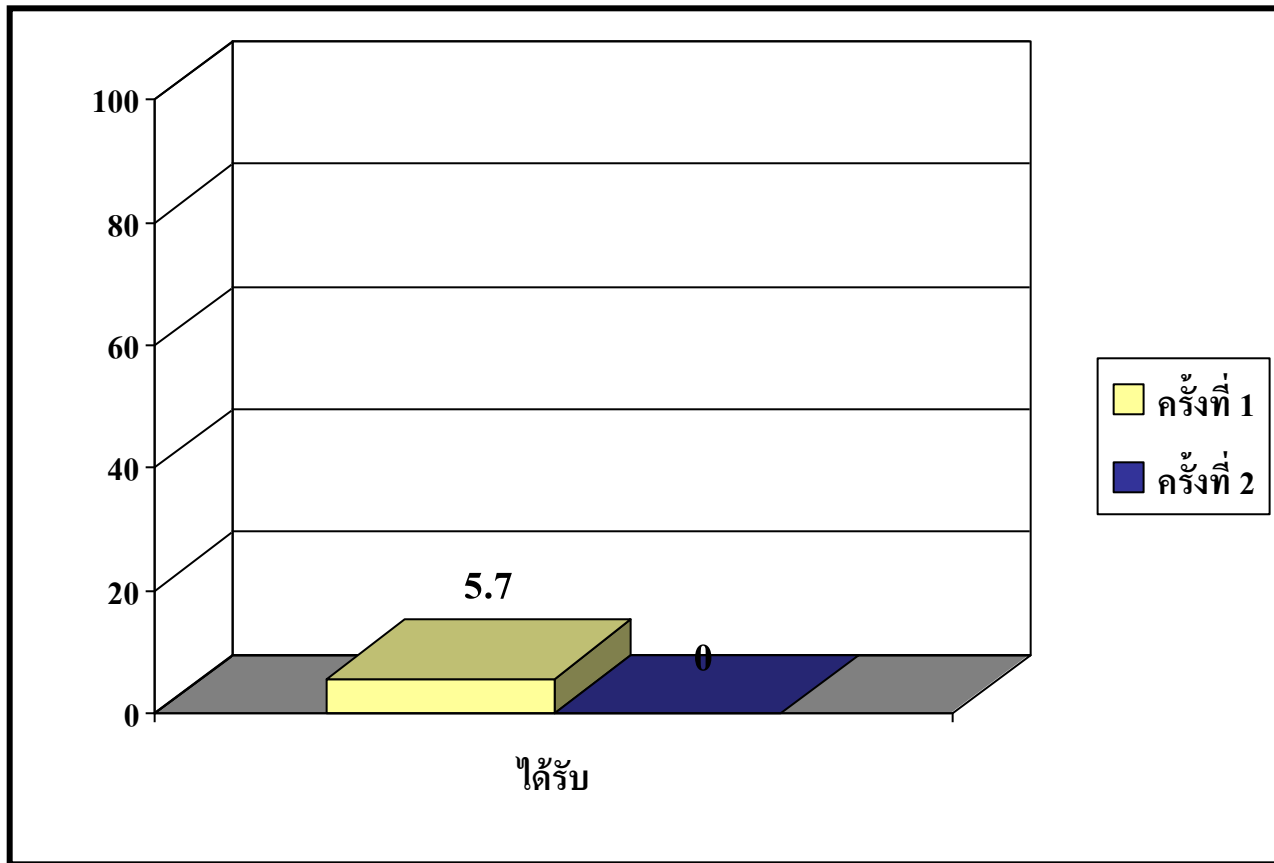
1. กลิ่นเหม็นจากบ่อบำบัด (ร้านKofi in ผู้แจ้ง)



การได้รับผลกระทบด้านการจัดการขยะ/ของเสีย



การได้รับผลกระทบด้านการระบายน้ำทิ้ง หรือสิ่งปฏิกูล



ภาพกิจกรรมการสำรวจชุมชน รอบที่ 1



ภาพกิจกรรมการสำรวจชุมชน รอบที่ 1



ข้อร้องเรียนและข้อเสนอแนะ จากการดำเนินงาน



ข้อเสนอแนะเพิ่มเติม

1. อยากให้สร้างอาคารที่จอดรถ



ข้อร้องเรียนเพิ่มเติม

1. ที่จอดรถไม่เพียงพอทำให้ญาติผู้ป่วย/เจ้าหน้าที่โรงพยาบาลจอดรถหน้าที่อยู่อาศัยของชาวบ้านทำให้ชาวบ้านไม่สามารถนำรถของตนเองออกไปทำธุระภายนอกได้
2. ได้ฟังสวดมนต์ทุกวันเช้า-เย็น ทำให้จิตใจดี ใจไม่ร้อน เอื้อเพื่อแม่เมตตาดีครับ

